

# 料 金 表

## ①【基本料金（月額）】

家賃	共益費	食費	基本サービス費(状況把握、生活相談)	合計
45,000円	15,000円	39,000円(税別)	22,500円(税別)	121,500円(税別)

◎冬期間（11月～4月）は別途暖房費6,000円がかかります。冬期間 合計 127,500(税別)円

◎食費については、30日分の料金です。

## ②【介護・生活支援サービス費（月額・税別）】

要支援1	要支援2	要介護1	要介護2	要介護3	要介護4	要介護5
78,000円	81,000円	84,000円	87,000円	90,000円	93,000円	96,000円

## ③【月額合計（①+②）】

要支援1	要支援2	要介護1	要介護2	要介護3	要介護4	要介護5
199,500円	202,500円	205,500円	208,500円	211,500円	214,500円	217,500円

※【②介護・生活支援サービス費】につきましては、当法人の介護保険サービス（デイサービス、ヘルパー）の利用状況に応じて割引(減額)させていただきます。

【参考】介護保険サービスを利用した場合の月額料金の目安

	要支援1	要支援2	要介護1	要介護2	要介護3	要介護4	要介護5
介護保険負担割合：1割 (内介護保険サービス利用料)	126,500円 (5,000円)	132,000円 (10,500円)	138,200円 (16,700円)	141,200円 (19,600円)	148,400円 (26,900円)	152,300円 (30,800円)	157,500円 (36,000円)
介護保険負担割合：2割 (内介護保険サービス利用料)	131,500円 (10,000円)	142,500円 (21,000円)	154,900円 (33,400円)	160,900円 (39,200円)	175,300円 (53,800円)	183,100円 (61,600円)	193,500円 (72,000円)
介護保険負担割合：3割 (内介護保険サービス利用料)	146,500円 (15,000円)	153,000円 (31,500円)	171,600円 (50,100円)	180,500円 (58,800円)	202,200円 (80,700円)	213,900円 (92,400円)	229,500円 (108,000円)

※介護保険サービス利用状況により割引率が異なります。詳しくは担当者にお尋ねください。

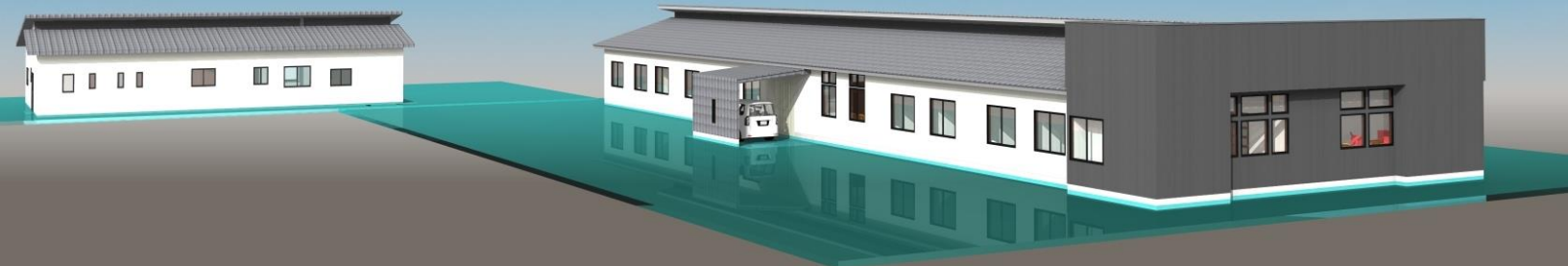
※他事業所の介護保険サービス利用についての制限はありませんが、割引(減額)の適用外となりますのでご注意願います。

## ④その他

- ・敷金はありません。冬期間のみの利用や、短期間(1か月～)でのご利用についてもご相談ください。
- ・ご夫婦での入居も可能です。
- ・月途中の入居については①基本料金の日割計算をいたします。
- ・ティッシュペーパー、リハビリパンツ、パット等の個別使用品、嗜好品等については別途実費となります。
- ・通院や入退院等の付添等については別途契約にて対応させていただきます。
- ・療養食についてはご相談に応じます。

お問合せ先  
サービス付き高齢者向け住宅  
ペルハ宮田 及川優美  
TEL 0197-47-5812

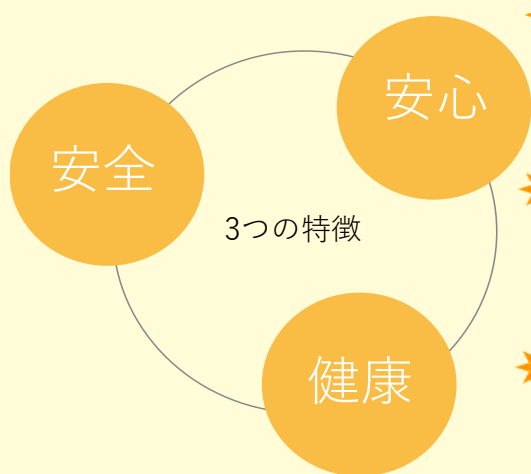
サービス付き高齢者向け住宅・デイサービス



## 高齢者様が暮らしやすい安心で快適な住宅

日々の生活が心身ともに健やかで楽しく、ご自身の思い描く明るい生活を営むことができるよう心を込めてサポートいたします。

### 施設の特徴



★常駐スタッフが生活をサポートいたします。お部屋の緊急ボタンを押すことで警備保障会社が敏速かつ的確に対応いたします。

★平屋建てでバリアフリーになっていますので車イスや杖を使用される方でも安全です。

★健康に配慮したバランスの取れた食事を提供いたします。医療を必要とされる方や認知症の方も遠慮なくご相談ください。

サービス付き高齢者向け住宅

ペルヘ宮田

お問合せ

☎ 0197-47-5812

住所: 岩手県奥州市水沢区真城字宮田48-1

FAX: 0197-47-5813

メール: [perhe.m@koresapo.jp](mailto:perhe.m@koresapo.jp)

ホームページ: <http://www.koresapo.jp/>

「これさぼ」で検索

# 毎日を健やかに楽しく安心して過ごせるよう 心を込めたサービスを提供します。

## サービス付き高齢者向け住宅 個室19部屋 トイレ・洗面・ベッド等 完備

完全個室でご自宅と同じように暮らしながら、お食事や家事、介護等のサポートを受けられます。急に体調を崩された場合でも常駐するスタッフや緊急ボタンにより24時間365日、迅速かつ的確に対応いたします。

ご夫婦お二人で入居することもできますのでご相談ください。



### 毎月のご利用料金 ¥121,500~

家賃	共益費	食費	サービス費
45,000	15,000	39,000 0 (税別)	22,500 ~ (税別)

- ・介護保険利用料は別途必要です。
- ・冬期間は暖房費¥6,000/月が追加となります。
- ・食費・サービス費には別途消費税がかかります。



## デイサービス 定員20名

デイサービスは日帰りでご利用できる介護保険のサービスです。午前中にご自宅へお迎えにあがり、施設にてお食事、ご入浴、体力や健康維持のための運動、レクリエーションを行います。楽しくいきいきと過ごしていただき、夕方ご自宅へお送りいたします。

ご利用料金は、介護度等により異なりますので、詳しくはお問合せください。



### サービス付き高齢者向け住宅 ペルヘ宮田

住所 〒023-0841 岩手県奥州市水沢区真城字宮田48-1  
電話 0197-47-5812 FAX0197-47-5813  
メール perhe.m@koresapo.jp

### ペルヘ宮田デイサービス

住所 〒023-0841 岩手県奥州市水沢区真城字宮田53-2  
電話 0197-47-5822 FAX0197-47-5823  
メール peruhe.m.ds@koresapo.jp

運営  
法人

特定非営利活動法人 高齢者地域福祉サポートセンター  
住所 〒023-0826 岩手県奥州市水沢区中田町2-5  
電話 0197-24-1474 FAX0197-47-3460  
メール contact@koresapo.jp